

Fiber inspeksjon-, rens- og feilsøkingspakke

Pakken inneholder:

- Fibermikroskop
- Laminert bruksanvisning
- Renseprodukter - våt & tørr
- Fiber feilsøker

Pakken lar deg:

- kontrollere om kontakter er rene
- rense bort støv og fett
- fjerne statisk elektrisitet
- lokalisere fiber med feil merking
- finne polaritetsproblemer
- feilsøke SFP moduler MM & SM

Urene kontakter er årsaken til 85 % av feil på fiber. FiberInspector™ FI-500 med autofokus og utbyttbare tupper viser på sekunder om kontakten er ren.

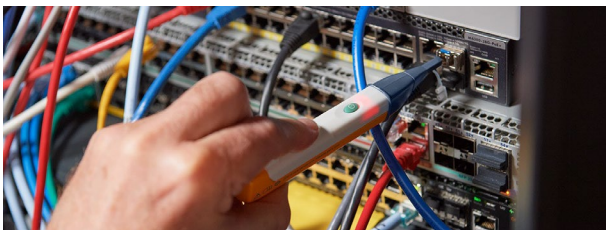
Komplett rensesett med tørr rensing for fjerning av støv og våt rensing for fjerning av fett og statisk elektrisitet. En laminert veileder viser hvordan gjøre en korrekt rensing både på kontakter og gjennom fiberadaptere til kontakter i utstyr og paneler.

FiberLert varslers med lys og lyd at det er aktivt lys på optisk fiber. Perfekt for test av SFP moduler, bekrefte tilkobling, lokalisere fiberkabler der merking mangler og kontroller polariteten.



Spesifikasjoner FiberInspector™ FI-500:

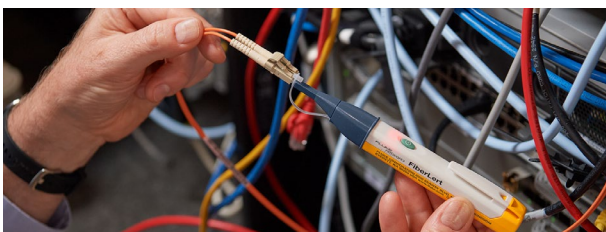
Egenskaper	Beskrivelse
Funksjon	Inspiserer fiberoptiske kontakter for støv og fett som blokkerer lyset og gir optisk tap
Kontakttype	Inkludert tupper for LC & SC kontakter gjennom adaptere i utstyr og paneler, og 1,25 mm & 2,5 mm ferrul rett på patchkabler og fiberhaler
Skjermstørrelse og forstørring	3,2 tommer TFT LCD, 320x240 med forstørring 1x, 2x eller 4x
Probe	200x forstørrelse, 5 Megapixel med 1 µm oppløsning, inkludert 2 hvite LED for bruk i mørke omgivelser og ett trykk for autofokus
LightBeat™ Indikator	LED indikator blinker hvert andre sekund når enheten er på, og batteriet har tilstrekkelig kapasitet
Batterisparing	Automatisk slukking av skjerm og automatisk avslåing
Batteritype	2 stk. oppladbare batterier NiMH 2700 mAh er inkludert
Batterilevetid	Typisk bruk 6 timer og 3 timer med kontinuerlig bruk
Fysisk størrelse	14 x 8 x 3,9 cm, 275g
Bruksområde temperatur	0 til 50°C
Bruksområde luftfuktighet	95% (0 til 50°C) ikke kondenserende
Bruksområde høyde	≤ 4000m over havet
Lagringstemperatur	-20 til 60 °C



Virker SFP modulen – JA



Er det tilkoblet i andre enden – JA



Er polariteten korrekt – NEI

Spesifikasjoner FiberLert-125:

Egenskaper	Beskrivelse
Funksjon	Bekrefter infrarødt lys utstrålt fra fiberoptikk med lysende rød LED og lyd (kan deaktiveres)
Kontakttype	LC Keramisk ferrul uten fysisk kontakt, inkludert adapter for tilkobling til 1,25mm ferrul på patchkabel
Bølgelengde	850 til 1625nm
Optisk effektområde	+3 til -30 dBm
Resultat	Lysene rød LED indikator når optisk effekt er oppdaget
LightBeat™ Indikator	LED indikator blinker hvert andre sekund når enheten er på, og batteriet har tilstrekkelig kapasitet
Batterisparing	Automatisk av etter 5 minutter
Batterier	2 stk. AAA alkaliske batterier er inkludert
Batterilevetid	Typisk over ett år ved 5 timers bruk per uke
Fysisk størrelse	7,4 x 3,6 x 26,1 cm, 59g
Bruksområde temperatur	-10 til 50°C
Bruksområde luftfuktighet	95% (10 til 35°C) ikke kondenserende 75% (35 til 40°C) ikke kondenserende ukontrollert < 10 °C
Bruksområde høyde	≤ 3000m over havet
Lagringstemperatur	-20 til 50 °C

Bestillingsinformasjon:

Modell	Beskrivelse
LAN70010	<p>Instrumentpakke - Fiber inspeksjon, rens og feilsøking</p> <p>Inneholder:</p> <ul style="list-style-type: none"> - FiberInspector™ FI-500 - FiberLert™-125 - NFC-Cube Fiber renseskube - NFC-SolventPen Penn med rensesveske - Fiber Klikkrenser SC/ST/FC 88 030 41 & LC 88 030 42 - Fiber Renspinner NeoClean 2,5 mm og 1,25 mm - Laminert bruksanvisning veileder hvordan utføre en korrekt rensing

Lanse AS

Sandstuveien 70c, 0680 OSLO

Tlf: 22 80 19 00

www.Lanse.no